

Großzügiges und wunderschön gelegenes Zweifamilienhaus mit großem Potenzial in Wörgl



Dieses Zweifamilienhaus liegt in einer ruhigen Wohngegend von Wörgl und bietet zwei großzügige und komplett getrennte Wohneinheiten.

Es besteht aus einem Erdgeschoss, dem 1. Obergeschoss und einem Kellergeschoss inkl. einer Werkstatt sowie einer Garage. Im Außenbereich stehen Terrassen, Balkone und Gartenflächen zur Verfügung.

Das Objekt ist altersbedingt sanierungsbedürftig und bietet viel Potenzial zur individuellen Gestaltung und Anpassung an Ihre Wohnbedürfnisse.

Eine ideale Gelegenheit, ein großzügiges Haus in guter Lage zu erwerben!

Ihr neues Zuhause wartet auf Sie!

Gerne stehen wir Ihnen für weitere Informationen und eine Besichtigung zur Verfügung. Überzeugen Sie sich selbst von diesem einzigartigen Angebot!

Wir bitten Sie um Verständnis, dass wir unserer Nachweispflicht nachkommen müssen, daher können wir Anfragen nur unter Angabe der vollständigen Kontaktdaten (vollständiger Name, Adresse, Telefonnummer, Email) bearbeiten!

Hinweis: Die genannten Informationen basieren auf Angaben der Eigentümer und sind ohne Gewähr. Änderungen und Irrtümer vorbehalten.

Objektart: Zweifamilienhaus

EG - Wohnfläche W1: ca. 102 m²

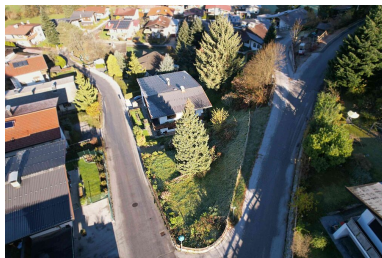
OG - Wohnfläche W2: ca. 105 m²

KG - Nutzfläche: ca. 100 m²

Garage: ca. 21 m²

Grundstückfläche: 886 m²

•
Zimmer je Wohnung: 4



Ihr Ansprechpartner

Gabriel Maier

Tel: +43 5242 64381

Mobil: +43 676 7264930

Bauweise: Massiv

Baujahr: ca. 1972

Heizungsart: Öl

•
Kaufpreis: € 850.000,-

Kaufnebenkosten: ca. 10%

•
Energieausweis: in Ausarbeitung

Übernahme: Nach Vereinbarung

Im Falle einer erfolgreichen Vermittlung berechnen wir
3 % zzgl. MwSt. Vermittlungshonorar entsprechend den
Richtlinien der Österr. Immobilientreuhänder!



Ihr Ansprechpartner

Gabriel Maier

Tel: +43 5242 64381

Mobil: +43 676 7264930