

Charmantes Café in Bestlage von Schwaz "Café Lahnbach"



Ab sofort steht ein vollständig eingerichtetes Café im Erdgeschoss zur Vermietung, gelegen in der Marktstraße 19-19b in Schwaz. Das charmante Lokal bietet Platz für 26 Gäste im Innenbereich sowie 20 weitere Sitzplätze auf der gemütlichen Außenterrasse.

Besonderheiten:

- 26 Sitzplätze im Café
- 20 Sitzplätze auf der Terrasse
- Zwei Autoabstellplätze im Freien
- Ein Kellerabteil inklusive

Dieses Café ist ideal für Gastronomen, die auf der Suche nach einer gut gelegenen und sofort einsatzbereiten Location sind. Die zentrale Lage sorgt für eine hohe Sichtbarkeit und Laufkundschaft.



Bei Interesse oder weiteren Fragen kontaktieren Sie uns gerne!

Nutzfläche: ca. 101,19m²

Terrasse: ca. 44,57m²

Kellerabteil: 1

Abstellplätze im Freien: 2

Hauptmietzins netto: € 1.100,00

Betriebs- und Heizkosten-Akonto netto: € 390,00

Gesamt netto zzgl. MwSt.: € 1.490,00

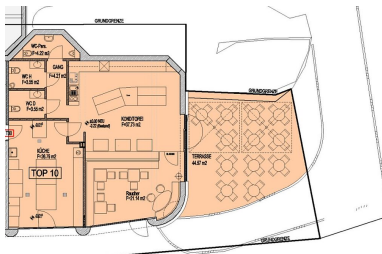
Kautions: € 5.000,00

Mietvertrag Laufzeit: Nach Vereinbarung

Mietvertragsgebühr: 1% des vereinbarten Entgeltes und Dauer des Mietvertrages

Vertragserrichtungskosten netto: € 1.000,00

Bezug: ab 1. Januar 2025



Ihr Ansprechpartner



IWO-Bau GmbH
Tel: 05242 64380

Heizwärmebedarf: 41kWh/m²a, fGEE: 0,82

Ihr Ansprechpartner

 IWO-Bau

IWO-Bau GmbH
Tel: 05242 64380