

Großes, zentral gelegenes Geschäftslokal



Das Geschäftslokal befindet sich im Erdgeschoss eines Wohn- und Geschäftshauses in der Lahnbachgasse 12 in 6130 Schwaz.

Die Einheit verfügt über eine großzügige und helle Geschäftsfläche, einen Abstellraum, einen Gang, ein WC und eine Teeküche.

Die Beheizung erfolgt zentral mittels Gas über die Bodenheizung.

Nutzfläche: ca. 109,54m²

Lagerabteil im Keller: ca. 22,55m²

Hauptmietzins netto: € 1.050,00

zzgl. 20% Ust: € 210,00

Betriebs- und Heizkosten-Akonto: € 412,49

Gesamt: € 1.672,49

Kautions: € 5.000,00

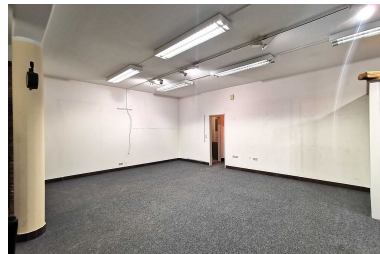
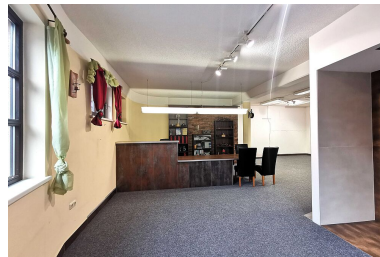
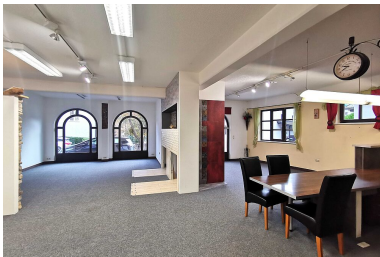
Mietvertrag Laufzeit: Nach Vereinbarung

• Finanzamtgebühr
Vertragserrichtungskosten: € 1.200,00

Vermittlungsprovision zzgl. MwSt.: 2 BMM

Bezug: nach Vereinbarung

Heizwärmebedarf: 222,3kWh/m²a, fGEE: 1,92



Ihr Ansprechpartner

Gabriel Maier

Tel: +43 5242 64381

Mobil: +43 676 7264930



Ihr Ansprechpartner

Gabriel Maier

Tel: +43 5242 64381

Mobil: +43 676 7264930