

Großzügige 4-Zimmer Maisonettewohnung mit 2 Balkonen



Diese helle und großzügige 4-Zimmer-Maisonettewohnung befindet sich im Weberfeld in Schwaz. Die Warmwasseraufbereitung erfolgt über die wohnungseigene Solaranlage.

Das Erdgeschoss setzt sich zusammen aus dem Eingangsbereich mit Garderobe, einem Wohnraum mit Koch-/Essbereich, einem Bad mit WC und Dusche, einem Schlafzimmer und einem Abstellraum. Vom Wohnbereich aus kommt man auf den nordwestseitigen Balkon.

Im zweiten Stock sind zwei Schlafzimmer jeweils mit Zugang zum Balkon, ein begehbare Kleiderschrank und ein modernes Badezimmer mit Dusche und Badewanne. Auch zur Wohnung gehören zwei Kellerabteile und ein Garagenstellplatz inkl. einer Wallbox.

Wohnfläche: ca. 115 m²

Balkone: jeweils ca. 7 m²

Zubehör: 2 Kellerabteile + 1 Garagenstellplatz inkl. Wallbox

Mietzins: € 1.400,00

Betriebs- & Heizkosten Akonto: € 400,00

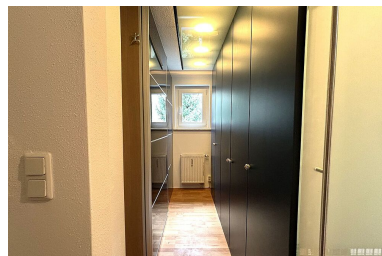
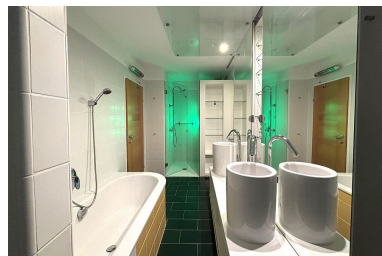
Gesamtmiete: € 1.800,00

Kaution: € 4.500,00

Vertragserrichtungskosten inkl. MwSt.: € 1.200,00

Bezug: ab sofort

Heizwärmebedarf: in Ausarbeitung



Ihr Ansprechpartner

Gabriel Maier

Tel: +43 5242 64381

Mobil: +43 676 7264930