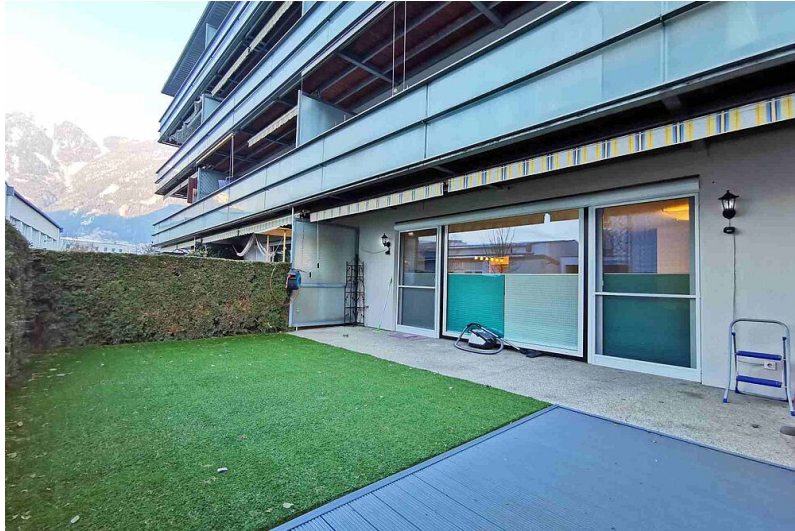


# 4-Zimmerwohnung mit Terrasse und Garten



Die geräumige und helle 4-Zimmerwohnung befindet sich im Erdgeschoss eines Mehrfamilienhauses im Stadtteil „Weidach“ in Schwaz.

Die Wohnung verfügt im Eingangsbereich über eine Garderobe, im hinteren Teil über 3 Schlafzimmer, ein Bad mit Badewanne sowie ein WC und im vorderen Teil über einen Wohnraum mit komplett ausgestatteter Küche.

Darüber hinaus verfügt die Wohnung über eine südwestseitig ausgerichtete Terrasse mit Privatgarten, ein Kellerabteil und einen Tiefgaragenplatz.

Wohnnutzfläche: ca. 90,00 m<sup>2</sup>

Terrasse: ca. 15,00 m<sup>2</sup>

Garten: ca. 32,00 m<sup>2</sup>

Tiefgaragenabstellplatz: Nr. 2

Kellerabteil: Nr. 2

Mietzins: € 1.200,00

Betriebskosten Akonto: € 190,00

Heizkosten (Gas), Strom: direkt nach Verbrauch

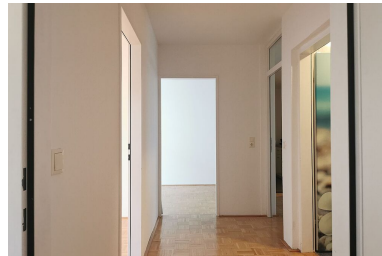
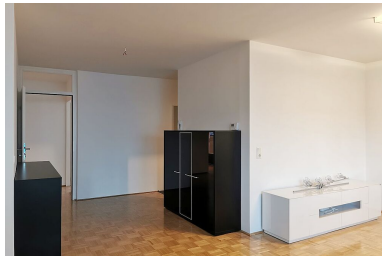
Kaution: € 3.000,00

Vermittlungsprovision zzgl. MwSt.: 2 BMM

Vertragserrichtungskosten inkl. MwSt.: € 960,00

Bezug: 1. Jänner 2022

HWB-Wert: in Ausarbeitung

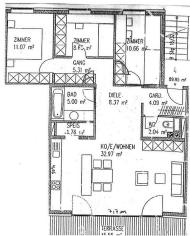


## Ihr Ansprechpartner

**Gabriel Maier**

Tel: +43 5242 64381

Mobil: +43 676 7264930



## Ihr Ansprechpartner

**Gabriel Maier**

Tel: +43 5242 64381

Mobil: +43 676 7264930