

Reihenhaus in absoluter Ruhelage



In einer neuwertigen Reihenhaus-Anlage mit nur 4 Einheiten kommt dieses Mittelhaus, bestehend aus Unter-, Erd- und Obergeschoss, zur Vermietung.

Das UG besteht aus 2 Kellerräumen, Technikraum und Diele. Im EG befindet sich der Eingangsbereich, Gäste/WC, Abstellraum, eine komplett ausgestattete Küche, ein großzügiger Wohn-Essbereich und eine Sonnenterrasse mit Privatgarten. Das OG besteht aus 2 Kinderzimmern, ein Schlafzimmer mit Schrankraum und einem hellen großen Bad mit Dusche und WC.

Die Beheizung erfolgt über eine Gastherme mittels Fußbodenheizung. Der Sonnenschutz im Wohnzimmer erfolgt mittels Raffstores und in den Schlafzimmern mittels Rollläden.

Zum Reihenhaus gehört 1 AAP in der Garage.



Wohnnutzfläche: ca. 115,77 m²

Terrasse: ca. 12,70 m²

Garten: ca. 28,90 m²

• Hauptmietzins inkl. MwSt.: € 1.370,00

BK/HK-Akonto: ca. € 290,00

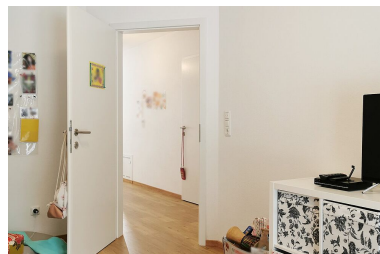
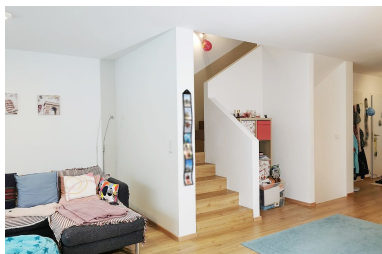
• Kautions: € 4.000,00

Vermittlungsprovision inkl. MwSt.: € 1.750,00

Vertragserrichtungskosten inkl. MwSt.: € 600,00

• Heizwärmebedarf: 29 kWh/m²a

Bezug: 1. August 2021



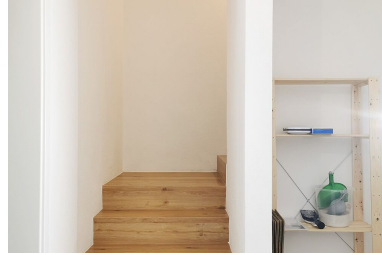
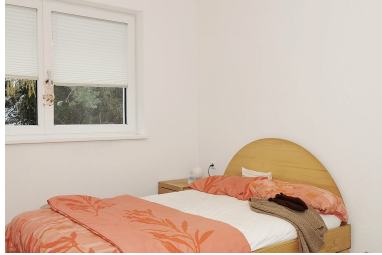
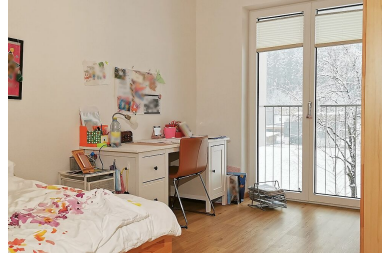
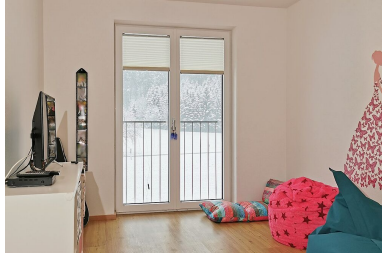
Ihr Ansprechpartner



Gabriel Maier

Tel: +43 5242 64381

Mobil: +43 676 7264930



Ihr Ansprechpartner

Gabriel Maier

Tel: +43 5242 64381

Mobil: +43 676 7264930