

2-Zimmerwohnung



Die Wohnung befindet sich im 2. Obergeschoss der Wohnanlage in der Archengasse in zentrumsnaher Lage in Schwaz und besteht aus: Vorraum, Dusche/WC, Schlafzimmer, Wohnzimmer und möblierter Küche und 2 Loggien.

Wohnnutzfläche: ca. 55,41 m²

Loggia 1: ca. 3,83 m²

Loggia 2: ca. 3,78 m²

Zubehör: Keller

Autoabstellplatz: Tiefgarage

Bezug: ab September 2019

Miete: € 550,00

BK/HK akonto: € 172,48



einmalige Kosten

Kaution: € 2.000,00

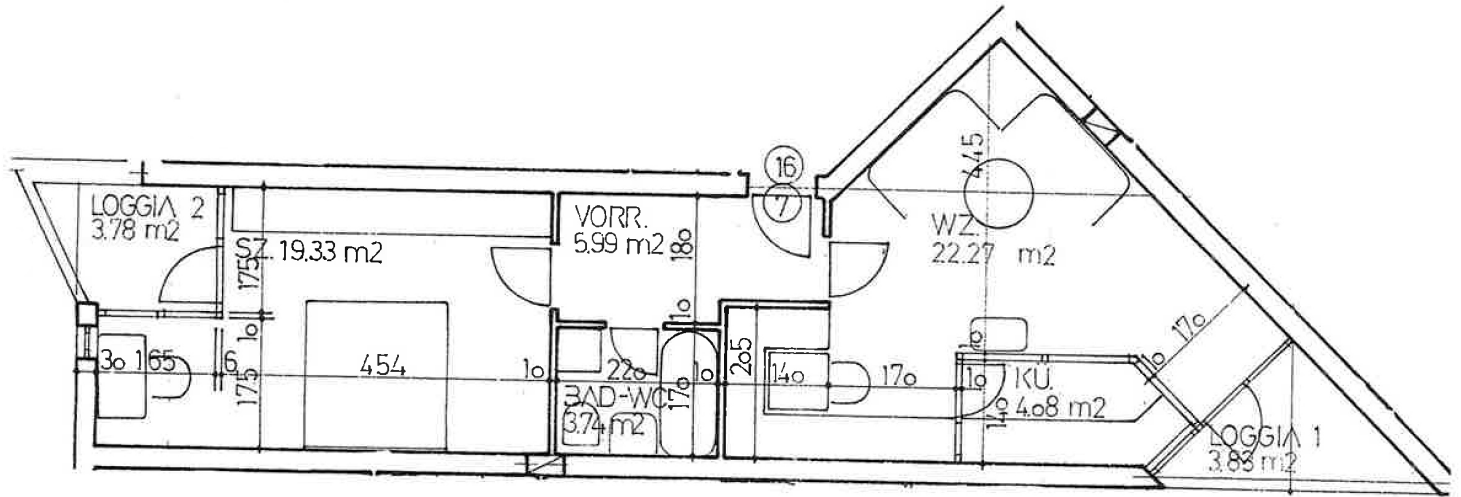
Vermittlung: € 840,00

Vertragserrichtung: € 600,00



Ihr Ansprechpartner

Ing. Marion Hörhager
Tel: 05242 64380
Mobil: 0664 4354390



Ihr Ansprechpartner

Ing. Marion Hörhager
Tel: 05242 64380
Mobil: 0664 4354390