

exklusive Neubau-Dachterrassenwohnung



Exklusiv ausgestattete 3-Zimmer-Dachterrassenwohnung bestehend aus offenem Wohnraum/Kochbereich mit komplett ausgestatteter Küche, 2 Schlafzimmer, Vorraum, Badezimmer/WC, sowie einer großzügigen Dachterrasse mit einmalig schönem Ausblick auf die Stadt, Inn und das umliegende Bergpanorama und einem separat Top-ausgestatteten Wohnstudio. Die Beheizung erfolgt über eine Fußbodenheizung. Die Wohnung ist mittels Personenaufzug barrierefrei erschlossen. Zur Wohnung gehört ein Tiefgaragenplatz und ein Kellerabteil.

Die Ausstattung der Wohnung erfolgte auf hohem Niveau, wie geölte Eichendielen, exklusive Badezimmerausstattung, Holz-Alufenster mit Dreifachverglasung und elektrisch bedienbaren Außenraffstores. Der Außenbereich wird anspruchsvoll gestaltet.



Wohnnutzfläche: ca. 120,46 m²

Dachterrasse: ca. 26 m²

Abstellplatz: Tiefgarage

Kellerabteil: Ja

HWB: 23 kWh/m²a

Bezug: nach Vereinbarung

Miete: € 1.500,00

BK/HK akonto: ca. € 330,00



einmalige Kosten

Kaution: € 6.200,00

Vertragserrichtung: € 1.200,00



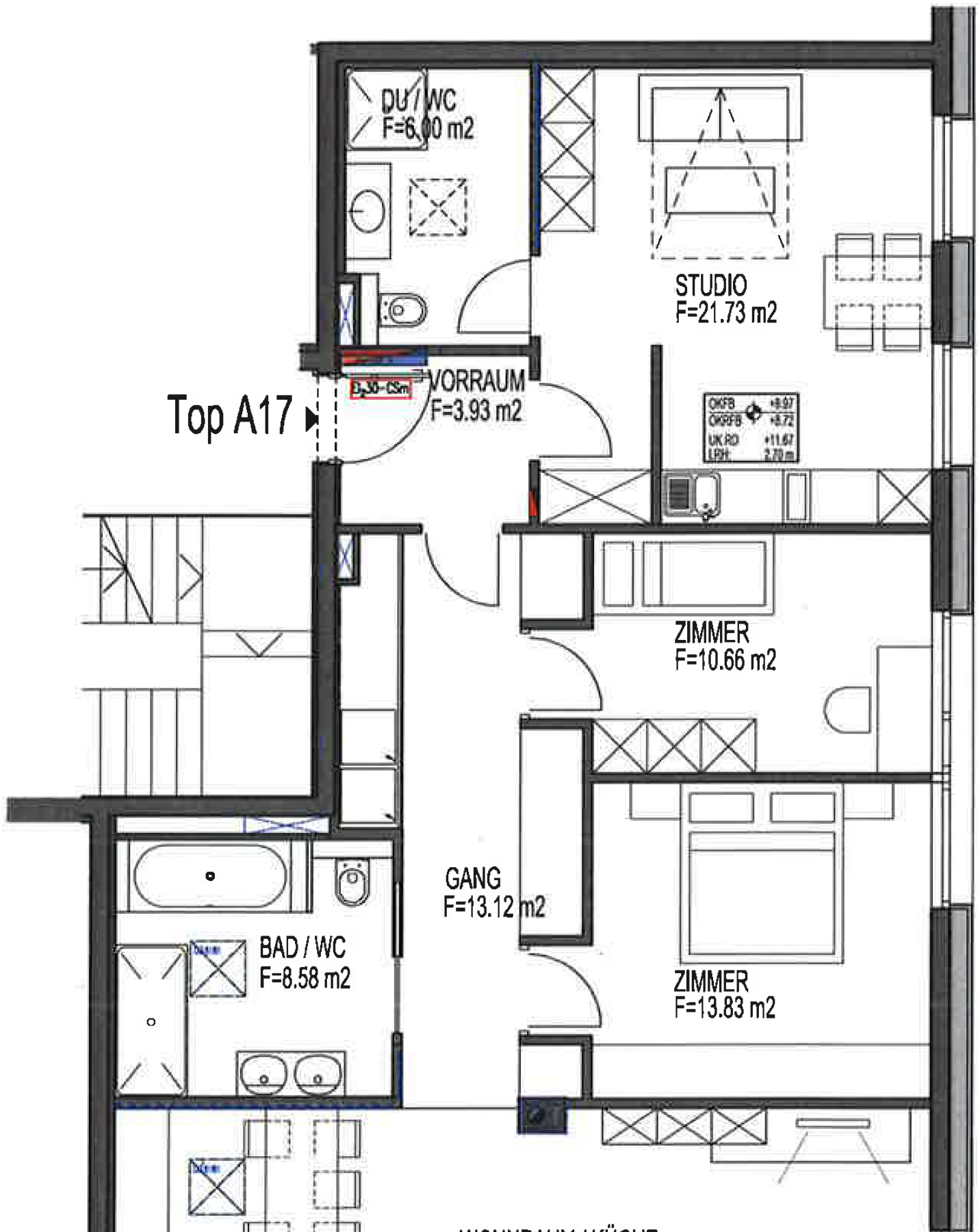
Ihr Ansprechpartner

Agnes Poppeller
Tel: 05242 64380
Mobil: 0664 204 5774



Ihr Ansprechpartner

Agnes Poppeller
Tel: 05242 64380
Mobil: 0664 204 5774



Ihr Ansprechpartner

Agnes Poppeller
Tel: 05242 64380
Mobil: 0664 204 5774