

2-Zimmer-Neubauwohnung



Hochwertig ausgeführte, lichtdurchflutete Neubauwohnung im 2. Stock einer in Kürze fertiggestellten Wohnanlage. Die Wohnung verfügt über einen offenen Wohnraum/Kochbereich mit einem komplett ausgestatteten Küchenblock, Schlafzimmer, Vorraum, Badezimmer/WC, sowie einer großzügigen Loggia. Die Beheizung erfolgt über eine Fußbodenheizung. Die Wohnung ist mittels Personenaufzug barrierefrei erschlossen. Zur Wohnung gehört ein Abstellplatz und ein Kellerabteil in der Tiefgarage.

ERSTBEZUG!

Wohnnutzfläche: ca. 45,24 m²

Loggia: ca. 8,39 m²

HWB: 23 kWh/m²a

Bezug: nach Vereinbarung

Miete: € 700,00

BK/HK akonto: ca. € 130,00

einmalige Kosten

Kaution: € 2.300,00

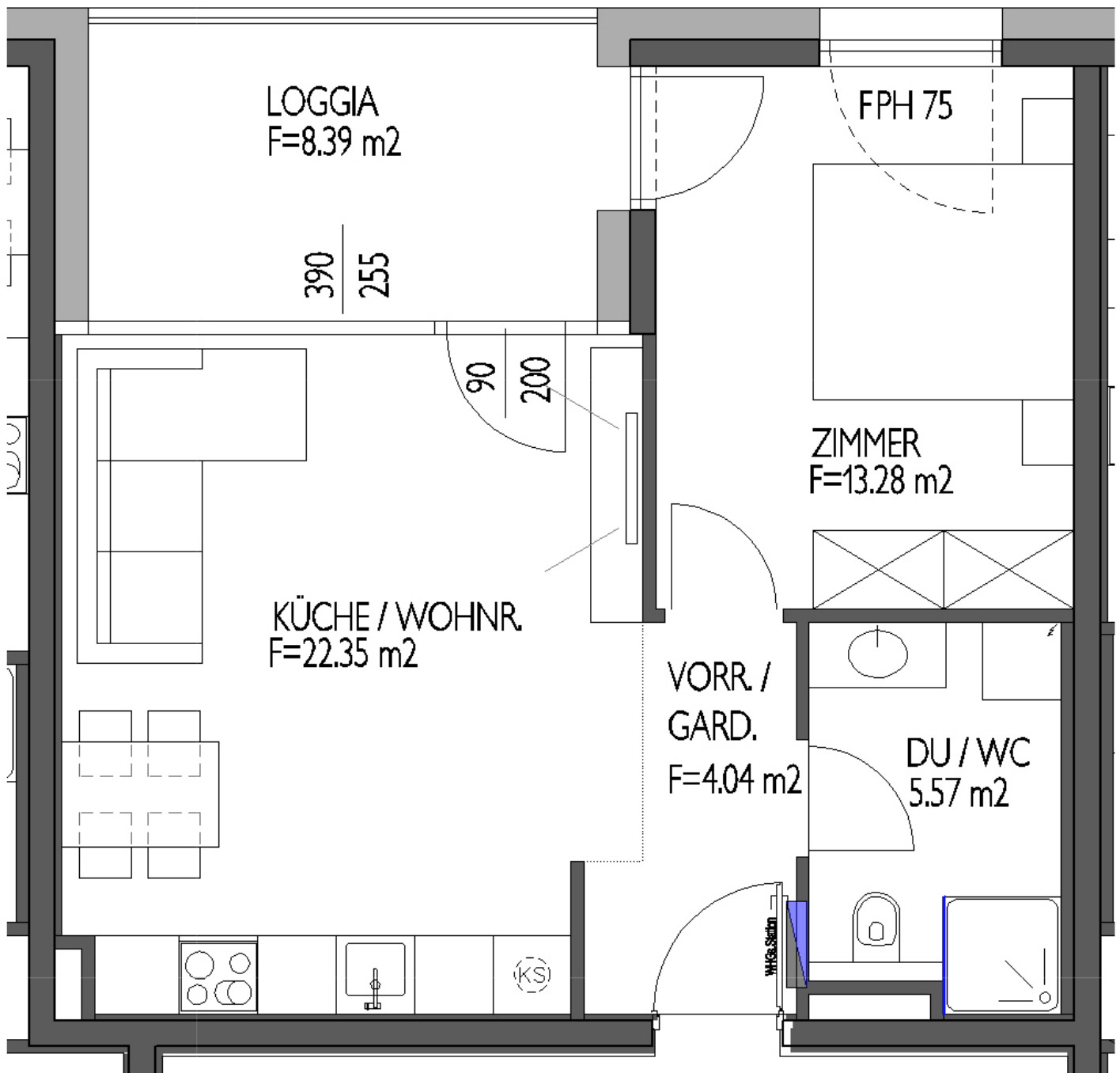
Vertragserrichtung: € 600,00

Vermittlungshonorar: € 920,00



Ihr Ansprechpartner

Agnes Poppeller
Tel: 05242 64380
Mobil: 0664 204 5774



Ihr Ansprechpartner

Agnes Poppeller
Tel: 05242 64380
Mobil: 0664 204 5774