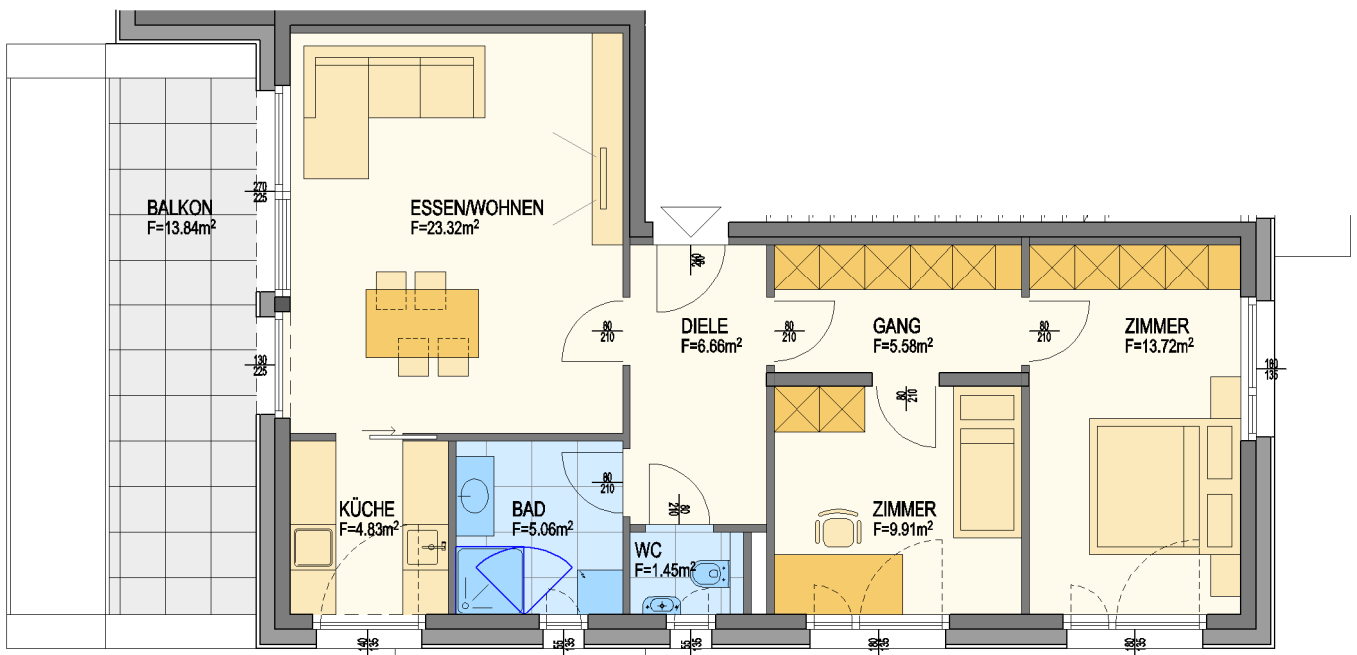


Wohnhaus Kirchmairweg - Pill

Top 5

OG



5.0m

Nutzfläche	70.53 m ²
Balkon / Terrasse	13.84 m ²

ÜBERSICHT LAGE DER EINHEIT



Die angegebenen Nutzflächen können sich wegen technischer oder behördlicher Vorgaben noch geringfügig ändern! Alle Einrichtungsgegenstände in den Plänen verstehen sich als Möblierungsvorschläge und sind nicht Teil der Grundausrüstung! Die Grundausrüstung ist in der Bau- & Ausstattungsbeschreibung ersichtlich und abgesehen von Sonderwünschen verbindlich!

21.11.2023	Var.	0	Änd.	0	M 1:100	Plan-Nr.	T5-0-0
------------	------	---	------	---	---------	----------	--------