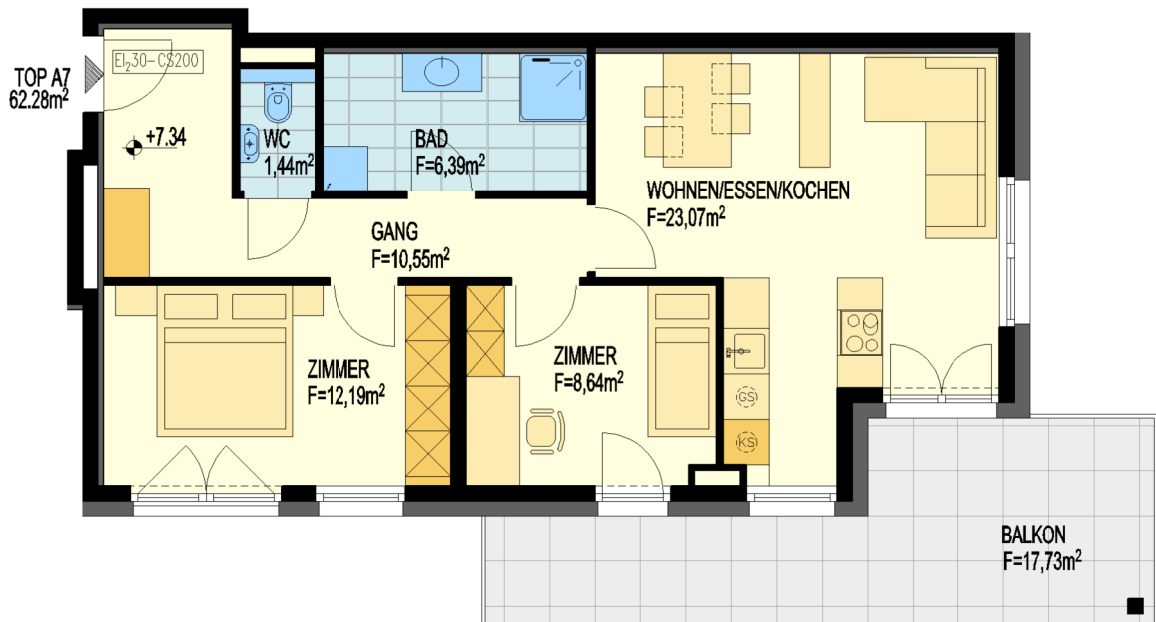


# Wohnanlage Schulgasse - Brixlegg

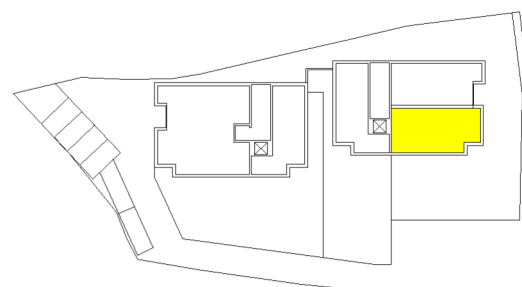
**Top A7**

**2.OG**

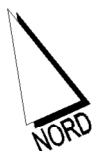


5.0m

|            |                      |
|------------|----------------------|
| Nutzfläche | 62.28 m <sup>2</sup> |
| Balkon     | 17.73 m <sup>2</sup> |
| Garten     | ---                  |



ÜBERSICHT LAGE DER EINHEIT



Die angegebenen Nutzflächen können sich wegen technischer oder behördlicher Vorgaben noch geringfügig ändern! Alle Einrichtungsgegenstände in den Plänen verstehen sich als Möblierungsvorschläge und sind nicht Teil der Grundausstattung! Die Grundausstattung ist in der Bau- & Ausstattungsbeschreibung ersichtlich und abgesehen von Sonderwünschen verbindlich!

|       |            |      |   |      |   |   |        |          |          |
|-------|------------|------|---|------|---|---|--------|----------|----------|
| Datum | 17.04.2023 | Var. | 0 | Änd. | 0 | M | 1: 100 | Plan-Nr. | T A7-0-0 |
|-------|------------|------|---|------|---|---|--------|----------|----------|