

## 4-Zimmerwohnung - ERSTBEZUG!



In der Marktgemeinde Brixlegg entsteht in zentrumsnaher Lage ein Wohnprojekt in moderner Architektur, bestehend aus Erdgeschoss, zwei Obergeschossen und Dachgeschoss. Insgesamt entstehen 24 Wohnungen, 30 Autoabstellplätze in der Tiefgarage und 7 Autoabstellplätze im Freien. Die Wohnanlage wird mit einem Personenaufzug barrierefrei erschlossen.

Die Wohnungen im Erdgeschoss erhalten Terrassen und private Gartenflächen und die Wohnungen in den Obergeschossen Balkone. Die Dachgeschosswohnungen verfügen über großzügige Dachterrassen.

Die Wohnanlage wird als Passivwohnhaus errichtet und entspricht den Richtlinien der Tiroler Wohnbauförderung, insbesondere mit der Zusatzförderung für energiesparende Maßnahmen, HWBGGF RK 9,77 kWh/m<sup>2</sup>a < 10 kWh/m<sup>2</sup>a.

<http://www.livinn.at/portfolio/livinn-brixlegg/>

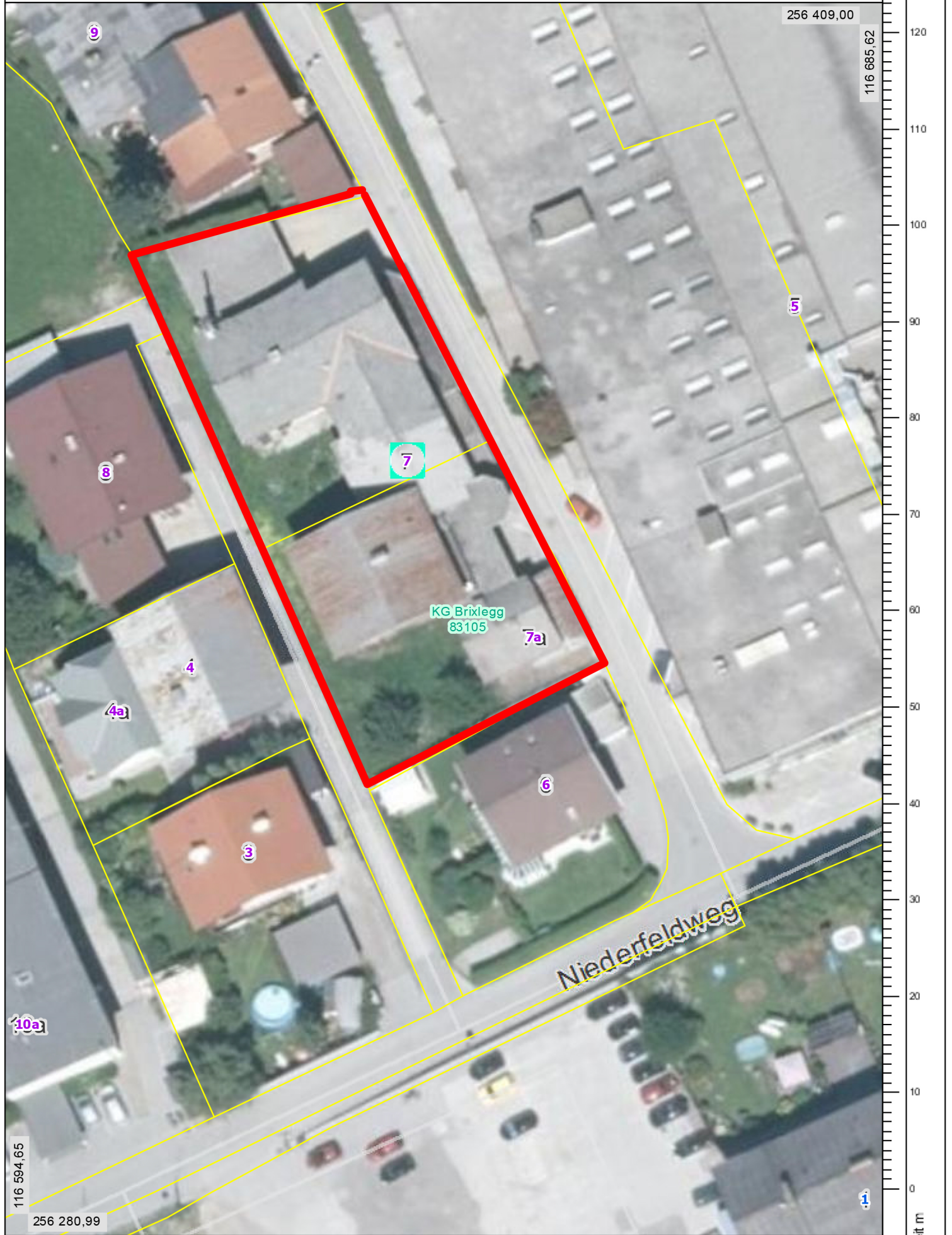


### Ihr Ansprechpartner

**Agnes Poppeller**  
Tel: 05242 64380  
Mobil: 0664 204 5774

**tirisMaps**

<https://www.tirol.gv.at/tiris>  
Koordinatensystem: Gauß-Krüger M28  
(MGI Austria GK West / EPSG 31254)



256 409,00

116 685,62

KG Brixlegg  
83105

Niederfeldweg

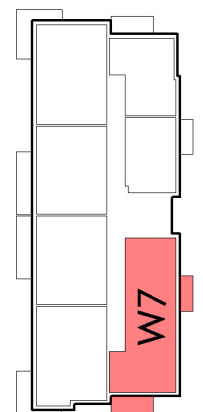
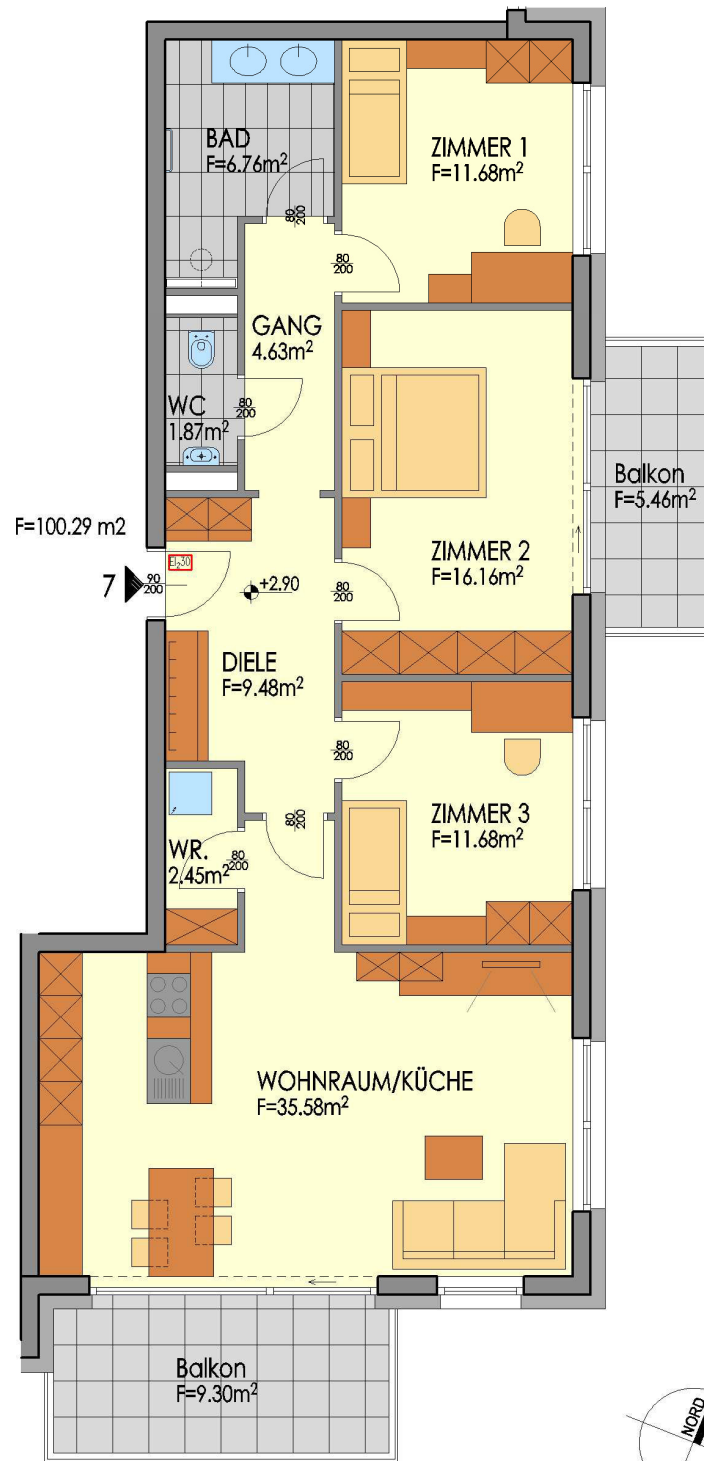
116 594,65

256 280,99

120  
110  
100  
90  
80  
70  
60  
50  
40  
30  
20  
10  
0  
it m

1

livInn-Wohnanlage Niederfeldweg - Brixlegg  
Top W7  
1.OG



Nutzfläche	100,29 m2
Balkon / Terrasse	5,46 + 9,30 = 14,76 m2
Privatgarten	--,- m2

Die angegebenen Nutzflächen können sich wegen technischer oder behördlicher Vorgaben noch geringfügig ändern! Alle Einrichtungsgegenstände in den Plänen verstehen sich als Möblierungsvorschläge und sind nicht Teil der Grundausrüstung! Die Grundausrüstung ist in der Bau- & Ausstattungsbeschreibung ersichtlich und abgesehen von Sonderwünschen verbindlich!