

3-Zimmerwohnung im Zöhlerer-Areal

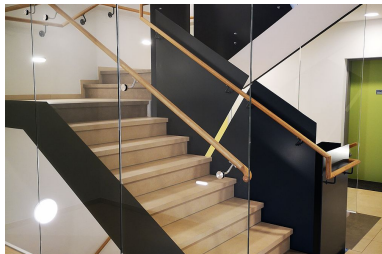


Exklusive 3-Zimmerwohnung in großzügiger Grünanlage

In absolut ruhiger Stadtlage von Schwaz errichten wir das neue livInn Wohnprojekt "Zöhlerer-Areal". In moderner Architektur realisieren wir das Siegerprojekt aus dem Architekturwettbewerb.

Ihre Vorteile:

- Wohnen im Zentrum in absoluter Ruhelage
- Allerbeste Stadtlage mit ganzjähriger Besonnung
- Beste Infrastruktur in nur wenigen Gehminuten
- Parkähnliche Grünflächengestaltung
- Großzügige Privatgärten und geschützte Sonnenterrassen
- Hochwertige Ausstattung
- Exklusive Badausstattung
- Holz-Alu Ausführung der Fenster- und Türelemente
- Inklusive elektrischem Sonnenschutz
- Wohnungsstationen: individuelle Steuerung der Heizung, hygienische Warmwasseraufbereitung
- Nutzung der Solarenergie
- Komfortable Tiefgaragenabstellplätze plus Kellerabteile

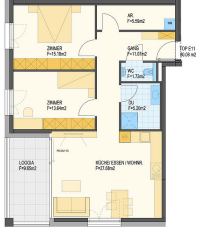


<http://www.livinn.at/portfolio/livinn-zoehrer-areal/>



Ihr Ansprechpartner

Agnes Poppeller
Tel: 05242 64380
Mobil: 0664 204 5774

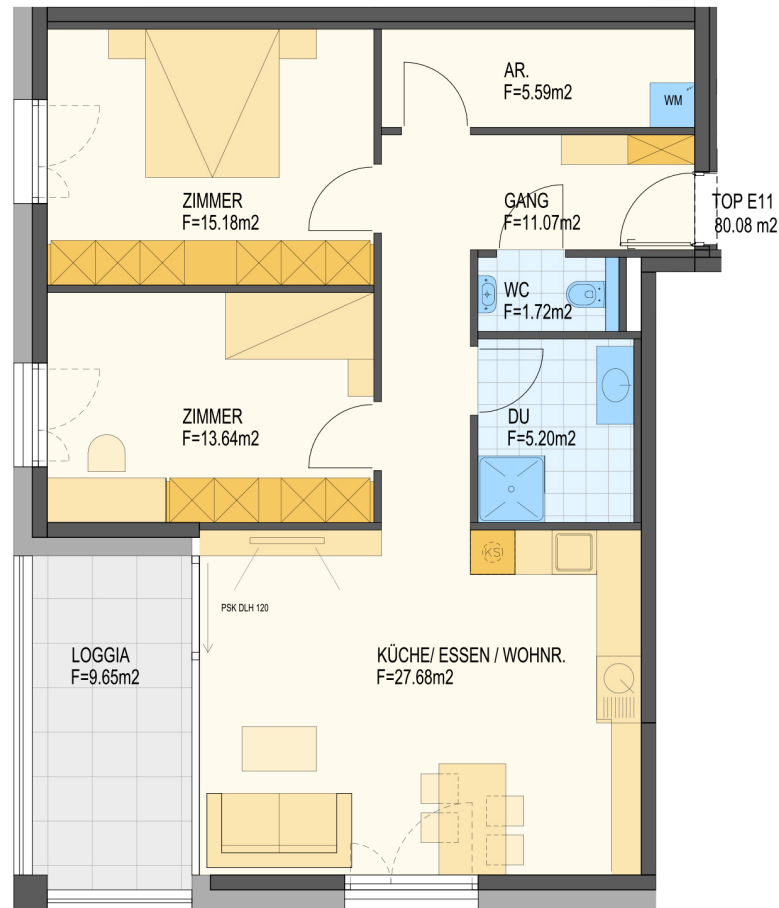


Ihr Ansprechpartner

Agnes Poppeller
Tel: 05242 64380
Mobil: 0664 204 5774

BV ZÖHRER-AREAL SCHWAZ
Top E11

HAUS E
1.0G



Ihr Ansprechpartner

Agnes Poppeller
Tel: 05242 64380
Mobil: 0664 204 5774