

## großzügige 2-Zimmerwohnung



großzügige 2-Zimmerwohnung im 2. OG einer Wohnanlage in Schwaz

Wohnnutzfläche: ca. 72,39m<sup>2</sup>

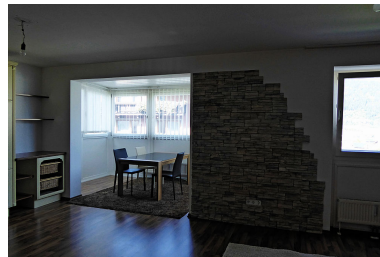
- Glasveranda
  - möblierte Küche
  - Tiefgaragenabstellplatz
  - Kellerabteil
- HWB: 57 kWh/m<sup>2</sup>a

Bezug: ab sofort

Miete: € 650,00

BK/HK akonto: € 165,17

monatliche Gesamtkosten: € 815,17



### einmalige Kosten

Kaution: € 2.500,00

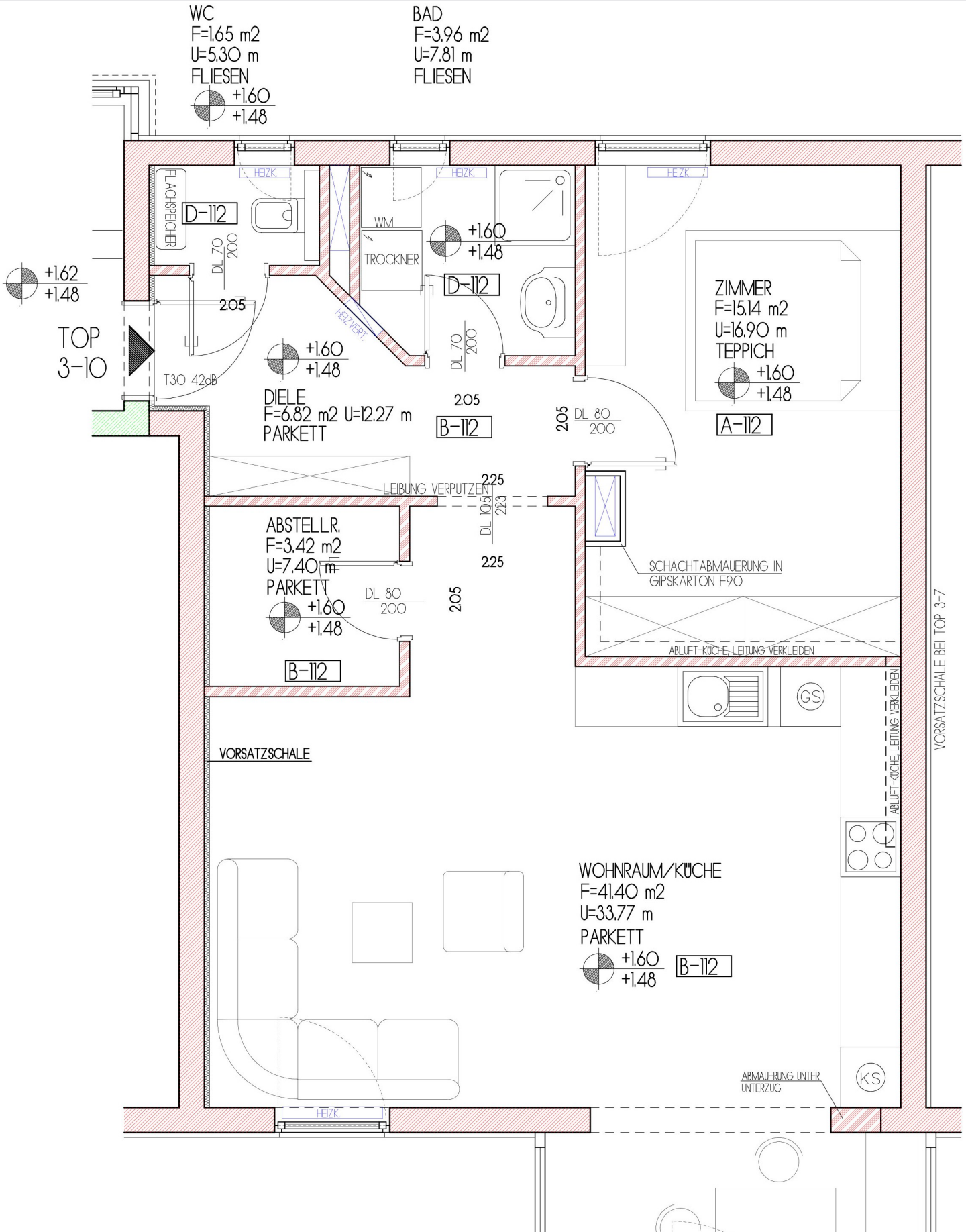
Vermittlungsprovision: € 900,00

Vertragserrichtung: € 600,00



### Ihr Ansprechpartner

**Ing. Marion Hörhager**  
Tel: 05242 64380  
Mobil: 0664 4354390



**Ihr Ansprechpartner**

Ing. Marion Hörhager  
 Tel: 05242 64380  
 Mobil: 0664 4354390